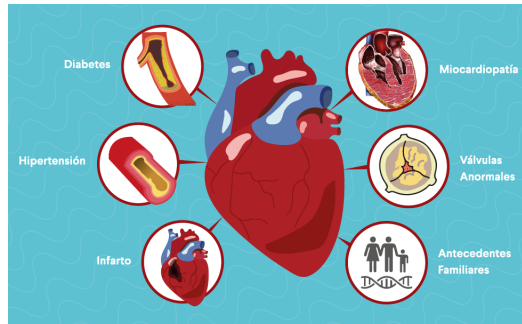


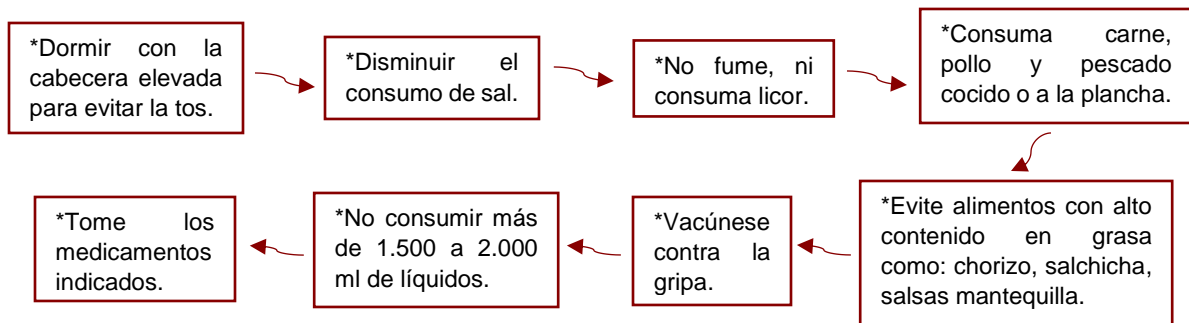
# ¿Qué es la insuficiencia cardíaca?

La insuficiencia cardíaca, se produce cuando el músculo del corazón no bombea sangre tan bien como debería hacerlo. Determinadas afecciones, como las arterias estrechas en el corazón o la presión arterial alta, dejan progresivamente el corazón demasiado débil o rígido como para llenarse y bombear de forma eficaz.

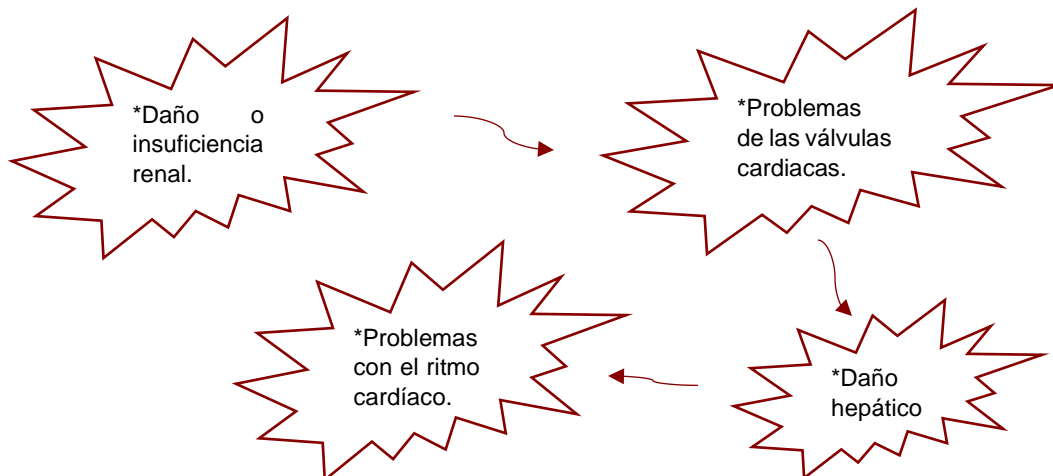


<https://cardium.net/que-es-la-insuficiencia-cardiaca/>

## Recomendaciones:



## Posibles complicaciones:



### Controles:

- Ingrese a los programas de promoción y prevención en su EPS o centro de salud.
- Recuerde pedir cita de control por consulta externa de acuerdo a la indicación.

### Disponibilidad de consulta:

- Servicio de urgencias las 24 horas consulte frente algún signo de alarma.

